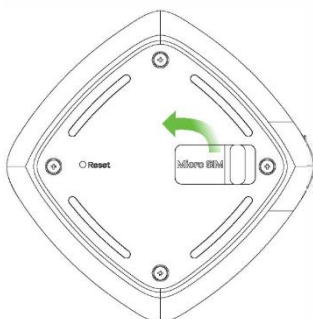


Ръководство на потребителя за рутер Zyxel FWA505

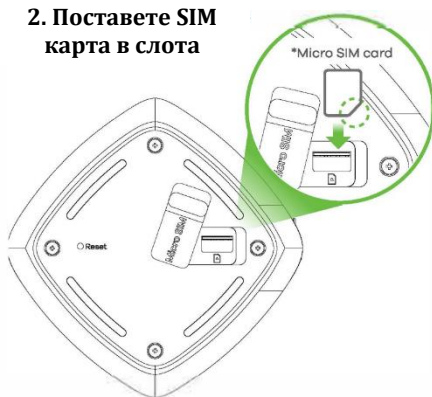


I. Инсталиране на хардуер:

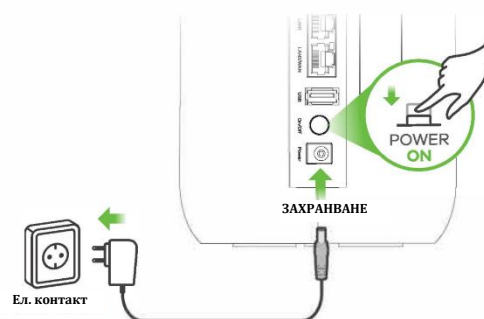
1. Изглед отдолу



2. Поставете SIM карта в слота



3.



1. Уверете се, че устройството Zyxel е изключено. В долната му част има слот за Micro-SIM карта, който трябва да отворите.
2. Внимателно поставете SIM картата в слота за SIM карта. Поставете обратно капака.
Забележка: Ако имате Nano-SIM карта, поставете я в адаптер за Micro-SIM карта. След това внимателно поставете адаптера в слота за SIM карта.
3. Изберете типа на щепсела за Вашата държава. Използвайте адаптера на захранването, предоставен с вашето Zyxel устройство, за да свържете подходящ източник на захранване към това гнездо. Натиснете бутон ВКЛ./ИЗКЛ., за да включите Zyxel устройството.
4. Проверете дали светодиодът **POWER** вече не е включен.

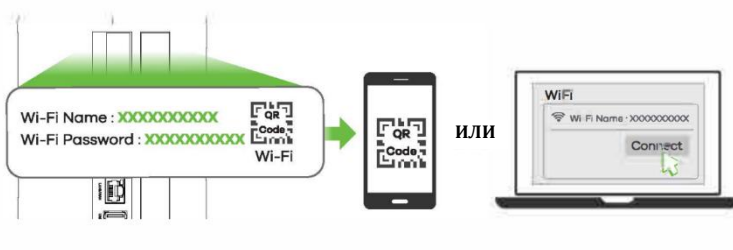
4.



II. Мрежова връзка:

5-A: Намерете **Wi-Fi името (SSID)** в **Wi-Fi** паролата. Намерете този SSID на вашия смартфон или лаптоп. Въведете ключа за свързване. На мобилното си устройство сканирайте QR кода, след което следвайте подканите, за да се свържете с WLAN.

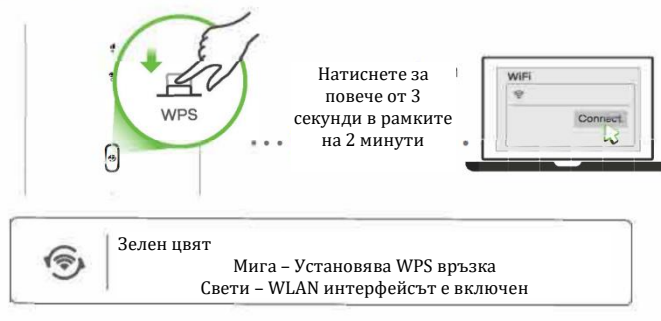
5-a Using WiFi Name (SSID)



5-Б: За да стартирате WPS, за да настрои защитена WiFi връзка между устройството Zyxel и безжичен клиент, натиснете бутона WPS отпред на устройството Zyxel за повече от 3 секунди. Натиснете бутона WPS на клиента в рамките на 2 минути. Ако методът WPS не успее, използвайте WI-FI името (SSID) и WI-FI паролата, за да установите WiFi връзка.

5-В: Използвайте Ethernet кабел за свързване на компютър към един жълт LAN порт на Zyxel устройството.

5-б Използвайте WPS



5-в Използвайте Ethernet кабел

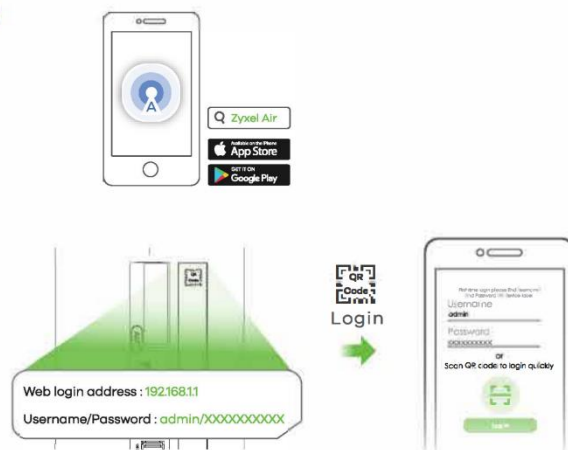


Конфигуриране:

6-А:

1. Можете да изтеглите приложението Zyxel Air или да използвате уеб конфигуратора, за да управлявате Zyxel устройството.
2. За да влезете в приложението Zyxel Air за първи път сканирайте QR кода за влизане или въведете потребителското име и паролата на администратора от етикета на Zyxel устройството.

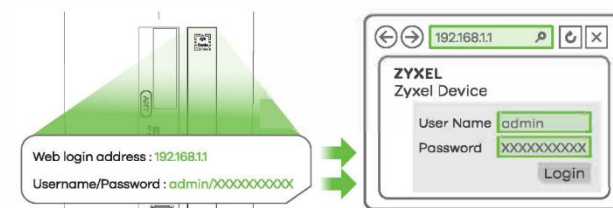
6-а



6-Б:

1. Отворете уеб браузър и отидете на <https://192.168.1.1>. Въведете администраторското потребителско име и парола от етикета на Zyxel Device, след което щракнете върху Login.

6-б



III. Регистрация и мониторинг на облак Nebula:

Опция А: Инсталиране на приложението Nebula, регистрация и наблюдение.

Използвайте мобилното приложение Zyxel Nebula, за да регистрирате Zyxel устройството с Nebula чрез QR код.

- Изтеглете и отворете мобилното приложение Zyxel Nebula.
- Влезте със своя акаунт в myZyxel.
- Създайте организация и сайт или изберете съществуващ сайт.
- Сканирайте QR кода на Zyxel устройството, за да го добавите към сайта.

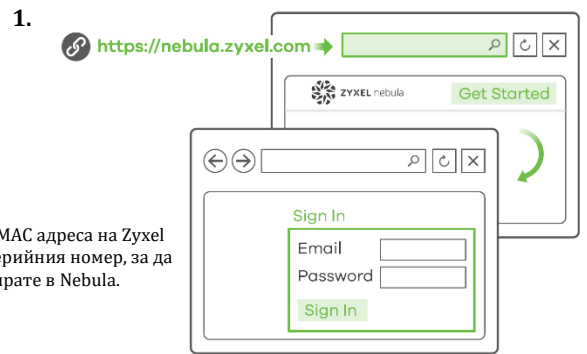


(Можете да намерите QR кода в този уеб конфигуриращ или на етикетата на устройството или кутията му).

Опция Б: Регистрация в уеб портала на Nebula и наблюдение.

Използвайте портала на Zyxel Nebula, за да регистрирате Zyxel устройството с Nebula като използвате **MAC адреса и серийния номер**.

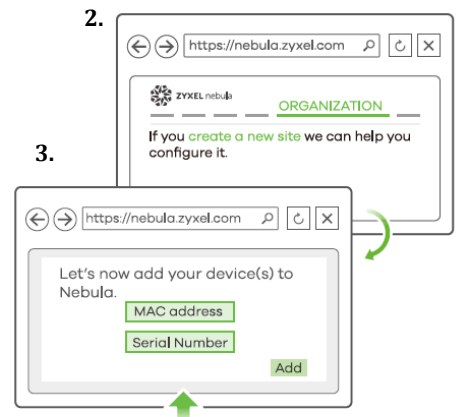
Необходимо ви е MAC адреса на Zyxel устройството и серийния номер, за да го регистрирате в Nebula.







Следвайте стъпките по-долу, за да управлявате чрез базираната на облак система за управление на мрежата на Zyxel. Посетете уеб сайта на Zyxel Nebula Control Center (NCC) (<https://nebula.zyxel.com>). Щракнете върху **Начало**, за да създадете акаунт в myZyxel и да влезете.

1. Създайте организация и сайт (мрежа) в NCC.
2. Въведете LAN MAC адреса и серийния номер (S/N) на Zyxel устройството (вижте етикетата на устройството) в екрана за конфигурация на NCC.

Забележка: Вижте ръководството за потребителя на NCC за повече информация относно конфигурирането на Zyxel устройството чрез NCC.



IV. LED светлинни индикатори:

 Захранване/ Система	Син Зелен Червен	Свети – Има един или повече непочетени SMS Мига – SMS входящата кутия е пълна Свети – Включен Не свети – Изключен Свети – Грешка в устройството, трябва да се предприеме действие
 Интернет	Син Зелен Червен	Свети – Свързан интернет чрез 5G Свети – Свързан интернет чрез 4G или Ethernet WAN Свети – Интернетът е недостъпен
 Сила на клетъчен сигнал	Син Зелен Червен	Свети – Добра Мига – Няма SIM карта или невалидна SIM карта Свети – Средна Свети – Лоша Мига – Слаба
 WiFi/WPS	Зелен	Мига – Установява WPS връзка Свети – WLAN интерфейсът е включен Не свети – WLAN интерфейсът е изключен
Всички светодиоди	Зелен	Мига – Нулира се до фабричните настройки или се обновява фърмуерът



V. Регулаторна информация:

Вносител за Европейски съюз:

Zyxel Communications A/S

Generatorvej 8D, 2860 Съборг, Дания <http://www.zyxel.dk>



Информация за рециклиране:

Директива за отпадъци от електрическо и електронно оборудване (WEEE)

Този символ указва, че продуктът не трябва да се изхвърля заедно с домакинските отпадъци, съгласно Директивата и националното законодателство на всяка държава. Продуктът трябва да се предаде в предназначен за целта събирателен пункт или на упълномощена организация за събиране и рециклиране на отпадъци от електрическо и електронно оборудване (ЕЕО). За повече информация къде да предадете отпадното оборудване за рециклиране, се свържете с местната администрация, орган по сметосъбиране, одобрена схема за ОЕЕО или с местната служба за изхвърляне на битови отпадъци.



Директива за изхвърляне на батерии:

Този символ указва, че батериите и акумулаторите, използвани в този продукт (ако има такива), трябва да бъдат изхвърлени отделно от битовите отпадъци в съответствие с Директивата и местните разпоредби.



Моля, изхвърляйте батериите според местните закони и разпоредби. Винаги изхвърляйте батериите отделно от битовите си отпадъци в специално обособено обекти. Винаги рециклирайте използваните от вас батерии.

Публикувано от Zyxel Communications Corporation. Всички права запазени.

Може да намерите допълнителна информация за този продукт на support@zyxel.bg

Може да намерите допълнителна информация и детайли за този продукт на www.polycomp.bg